

Be respectful! Enjoy Biei Hokkaido

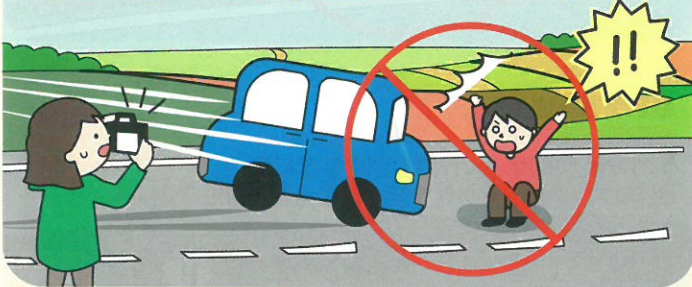
観光マナーを守って、丘のまちびえいで
楽しい思い出を作ってください。

Do not block traffic.

To prevent accidents, please take extra caution on the roadway and move away immediately.

通行の邪魔をしない。

事故防止のため、車道では十分に注意し、すぐに離れてください。

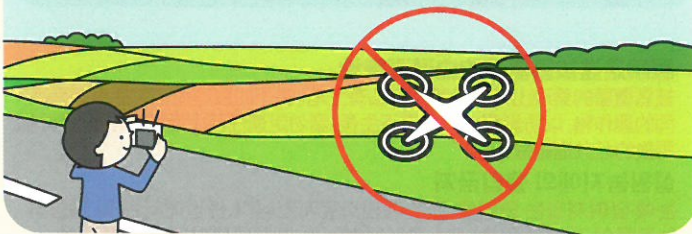


Drone (unmanned aerial vehicle) flights and aerial photography is prohibited in Biei.

*Except for those whom have received prior permission.

美瑛町内でのドローン飛行、空撮は原則禁止。

※事前に許可を受けた者を除きます。



Biei tourism rules and manners violation report center

美瑛観光ルールマナー110番情報提供窓口



The aim of this center is to collect information, including photos of violations, in protecting the beautiful landscape in Biei. Thank you for your understanding and cooperation.

美瑛の農地と景観を守るため、観光ルールマナー違反の写真など情報収集を目的とします。ご理解とご協力をお願いいたします。

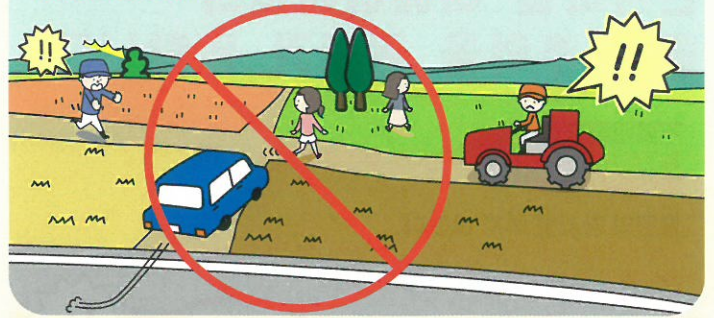


Do not enter gravel or farm roads. Drive on paved roads.

The field is the farmer's private property, so unauthorized entry is illegal.

砂利道や農道に入らない。舗装道路を走ろう。

畑は農家の私有地なので、無断侵入は違法です。

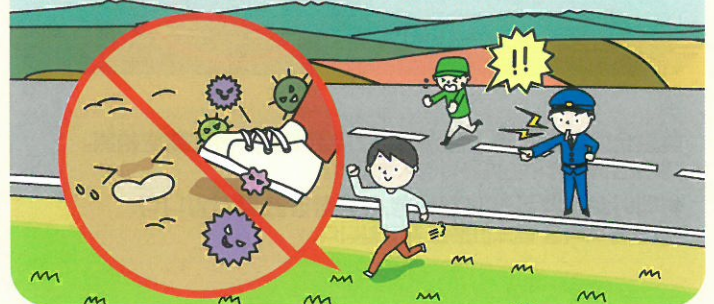


Never enter farmland.

Dirt from shoes may spread elements that harm crops.

農地に絶対に入らない。

靴から土を経由して作物に害をもたらす恐れがあります。



No trespassing on snow-covered farmland.

All snow-covered hills are private property. Wheat and other crops are growing under the snow. Please take photos on snowplowed roads.

雪原の農地への立入禁止。

雪に覆われた丘はすべて私有地です。雪の下では小麦等の作物が育っています。除雪されている公道以外には絶対に入らないようお願いします。



Cases of manners violations

マナー違反の事例



Do not walk on frozen Blue Pond.

It is very dangerous due to cracked ice under snow.

凍った青い池の上を歩かない。

氷が割れて、落ちる可能性があります。大変危険です。



No dumping rocks or garbage in Blue Pond.

青い池に石やゴミを捨てない。



皆様のご協力をお願いします。美瑛町からのお願いです。
We ask for the support and cooperation of all of you.
This is a request from the town of Biei.

遵守旅遊禮儀，人人有責

관광매너를 지키면서 인덕마을 비에이에서의 좋은 추억을 만들기 바랍니다.

不要阻礙交通

為了防止意外發生，請格外小心，當車輛接近時，請立即遠離車道。

통행의 방지를 하지 않는다.

사고방지를 위하여 차도에서는 충분히 주의해 주시며, 차량들이 다가오면 인차 비켜주십시오.

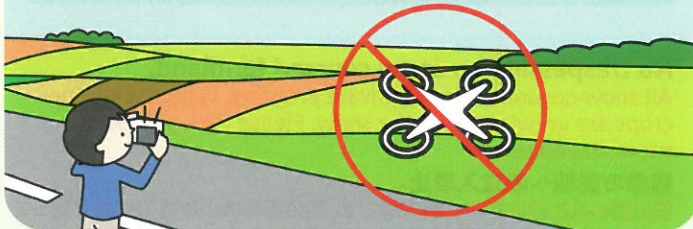


美瑛全區域禁止無人機飛行、以及使用無人機在高空拍照。

*事先獲得飛行和拍攝許可的人士除外。

비에이초내에서의 드론비행,공중촬영은 금지입니다.

*사전에 허락을 받으신분은 제외입니다.



美瑛旅遊禮儀違規舉報中心

비에이관광 매너 위반 통보 프로젝트정보제공창구



本中心收集違反旅遊規則和禮儀的照片等信息，目的是為了保護美瑛的農田和風景。感謝您的理解和合作。

비에이의 농지와경관을 지키기 위해, 관광규칙 매너위반의 사진 등등 정보제공을 목적으로 하고있습니다. 이해와 협조 부탁드립니다.

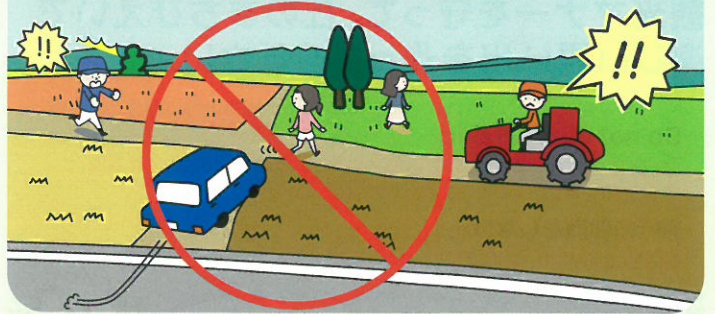


請在已鋪設的柏油路上行走、嚴禁進入碎石路或農地間的小徑。

農地全是農家的私有土地，擅自進入是違法行為，違者送警法辦。

자갈길이나 농도에는 들어가지 말아 주십시오.포장된 도로만 달려주십시오.

밭은 농가의사유지임으로 무단침입은 불법입니다.

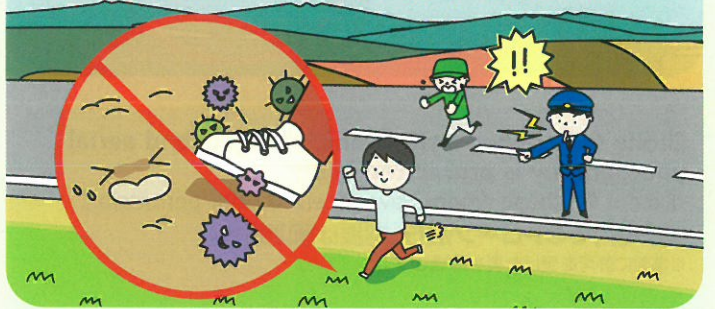


嚴禁走進農地

細菌會經由鞋子帶入泥土，導致農作物受損。

농지에는 절대로 들어가지 말아 주십시오.

신발로부터 흙을 경유하여 작물에 해를 끼칠 우려가 있습니다.



嚴禁走進被雪覆蓋的白濛濛農地

被雪覆蓋的美瑛山丘全是農家的私有土地。雪下的農地種了包括小麥等不同的農作物，以防影響它們在雪下生長，請勿走進任何山丘地方(已經清除積雪後的公共道路除外)。

설원농지에서의 출입금지

눈에 덮여져있는 언덕은 전부 개인소유지입니다.눈밑에서는 밭 등등의 농작물이 자라고 있습니다.제설되어있는 공공도로이외에는 절대로 들어가지 않도록 부탁드립니다.



違反旅遊規則和禮儀的例子 매너위반의 사례

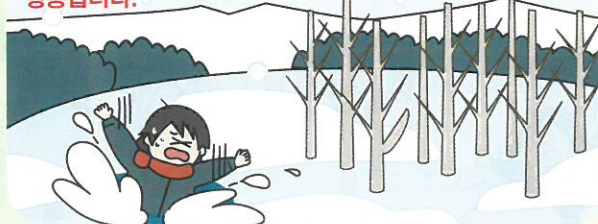


請不要在被雪覆蓋的青池上行走

雪下的冰會破裂並掉落。這是非常危險的行為。

얼은 청의호수위에 절대로 걷지말아 주십시오.

얼음이 깨어져 빠질 가능성이 있으므로 매우 위험한 행동입니다.



請勿向青池扔石頭或垃圾

청의호수위에 절대로 돌이랑 쓰레기를 던지지말아 주십시오.



這是來自丘之城鎮美瑛的叮嚀

비에이초로부터 여러분들께 협조를 부탁드립니다.